

電力スマートメーターネットワークを活用した

水道・ガス事業者様向け

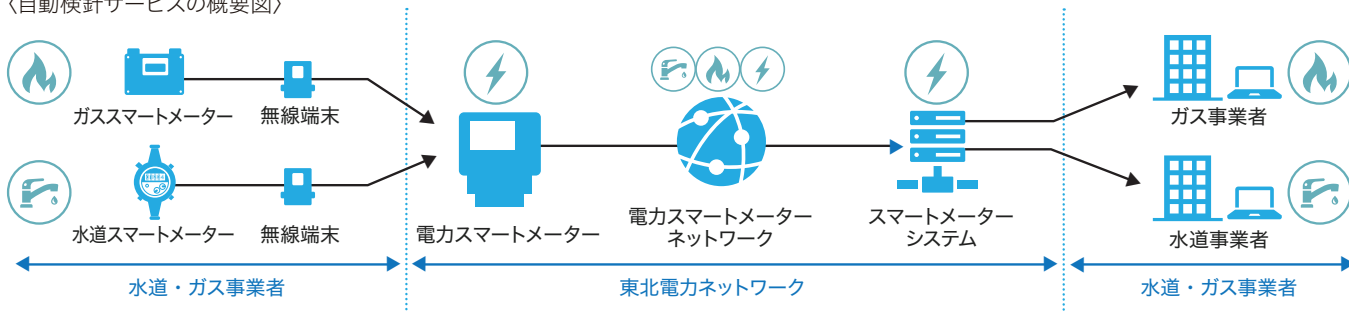
# 自動検針サービス



東北電力ネットワークの自動検針サービスは、電力スマートメーターネットワークを活用して、水道・ガスメーターの検針値等のデータを水道・ガス事業者様へ安全・確実にお届けするサービスです。多岐にわたるメリットを事業者様へご提供いたします。



〈自動検針サービスの概要図〉

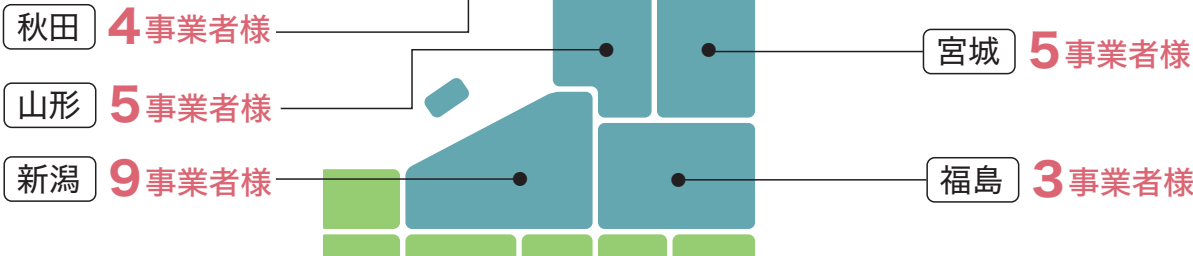


多くのお客さまから  
選ばれています

導入実績

**38事業者様**とご契約中

(2024年10月末現在)



## 電力スマートメーターネットワークで【安定】【安心】【安価】を実現。

多くのお客さまから  
選ばれている理由

3つの「安」

stability

安定  
stability

- ・広範囲に形成される電力スマートメーターネットワーク
- ・長年蓄積された通信品質向上のノウハウ

security

安心  
security

- ・24時間365日の監視体制でセキュリティは万全
- ・最寄事業所による迅速かつ顔の見える対応が可能

reasonable

安価  
reasonable

- ・インフラ資産の共同利用
- ・全国共通仕様を採用

### ご利用開始までの流れ

step 1 事前準備(打合せ)



自動検針の実施場所について、事業者様よりご選定いただけます。

step 2 ご契約手続き・機器設置工事



ご契約書の取り交わし後、事業者様によるスマートメーターへの取替及び無線端末の購入・設置等、サービス開始に向けご準備いただけます。

step 3 サービス開始



弊社WEBサービスへアクセスいただき、CSVファイルにより検針データ等をご確認いただけます。

お問合せ先

東北電力ネットワーク株式会社 配電部 インフラソリューションチーム

〒980-8551 仙台市青葉区本町一丁目7番1号

電話番号: 080-8820-9301 受付時間: 平日9:00~17:00(土曜日、日曜日、祝日、年末年始を除く)

メールアドレス: s.jido-kenshin.zy@tohoku-epco.co.jp

▼ 詳しくはこちら

