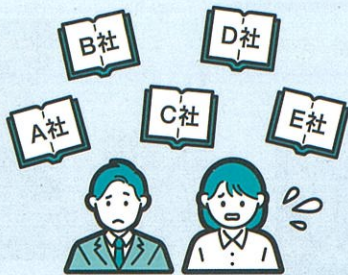


# EduHub<sup>®</sup>が学校課題を解決!

## デジタル教科書・教材の課題



目当ての教科書や教材を探すのが大変…  
ショートカット作成にも手間がかかる…

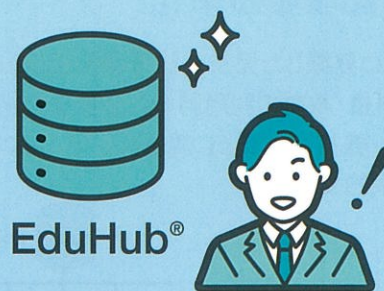


教科書・教材の書影を一覧で表示  
すぐ開けて授業がスムーズに!

## アカウント管理の課題



全部に登録するのは大変…  
都度名簿データの作り直しが発生…



登録作業を1回に集約でき、  
一括管理で手間なし!

くわしくは裏面をご覧ください▶

これまで通り、紙の教科書ではだめなの?

## 本音で有識者にインタビューしました!

学習者用デジタル教科書によって変わる授業観と学習観。  
学校現場における活用への障壁など「今聞きたいこと」の  
ヒントが満載です。

北陸学院大学  
村井万寿夫 教授



いますぐ  
WEBで読めます。



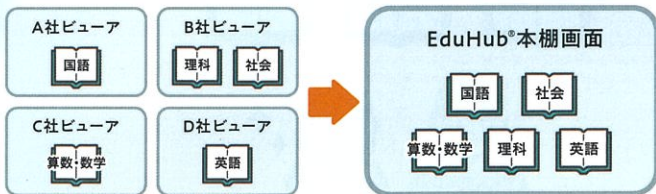
# EduHub®が教育の未来を変えていきます。

## 授業を変えます。

学習者用・指導者用

**デジタル教科書を使いやすく!**

EduHub®で対象教科書・教材\*をクリックするとビューア本棚を挟むことなく直接開くため、教科書・教材ごとに異なるアプリを起動する必要がなくなり、より学びに集中しやすくなります。  
\*2024年5月時点で東京書籍、三省堂、帝国書院、啓林館に対応



教科書・教材ごとに異なるアプリを起動する手間がかかっていました

1つの画面で開きたい教科書・教材をすぐに見つけて開けるように

深い学びのきっかけになる授業素材で

**こどもたちの興味を広げます!**

ジラルタ生命保険(株)が開発した金融教育コンテンツをEduHub®で提供するなど、授業素材も今後さらに増える予定です。



## 校務を変えます。

登録支援機能で、

**アカウント管理を効率化!**

校務支援システムに登録した児童生徒情報をEduHub®に読み込むことで、教科書・教材の利用開始に必要なIDを発行可能。教科書発行者・教材会社ごとに繰り返していたユーザ登録作業を“1回”に集約できます。



サービスごとに独立したシステムでそれぞれに利用者登録が必要でした

EduHub®経由でアカウント情報を一括管理・更新できるように

転出・転入などの、

**事務作業にかかる時間を削減します!**

EduHub®導入により、学校における年間事務作業について約200時間\*1の削減を見込んでいます。

例えば「転出入」にかかる事務作業時間\*2

転出元での削除作業

転入先での登録作業

名簿連携作業

**約84時間の削減**

- 削除・登録作業一人当たり6分×5教科×2名
- 名簿連携作業: 3時間×2名
- 合計7時間×12クラス(※3)

※1...上記定量化効果数値は自治体への独自ヒアリングから算出

※2...担当クラスから2名の転出・転入が出たと仮定

※3...学校平均学級数(国立教育研究所「小・中学校長の意識の実態」調べ:

[https://www.nier.go.jp/kankou\\_kiyou/kiyou131-0101.pdf](https://www.nier.go.jp/kankou_kiyou/kiyou131-0101.pdf))および2022年度1学級あたりの平均生徒数2022年度1学級あたりの平均生徒数24名(小学校22名、中学校27名)を踏まえ算出

他校はどうしてる?

デジタル教科書を活用した **授業レポートWEBで公開中!**

こどもたちのための  
未来の授業、  
始まっています!



動画クイズで興味を持たせて  
**デジタル地図**でグループワーク  
(東京学芸大学附属小金井小学校)



英語のデジタル教科書で  
**個別最適な演習**を実現  
(たつの市立龍野中学校)

WEBでチェック



お問い合わせ

〈電話でのお問い合わせ〉 050-3659-6286

応答時間 平日 9:00~18:00(弊社の定める祝祭日・年末年始を除く)

〈問い合わせフォーム〉 <https://eduh.jp/support/customer/>

受付時間 24時間、応答時間 平日9:00~18:00(弊社の定める祝祭日・年末年始を除く)



動画でご紹介

導入検討セミナーの  
動画をご覧ください

