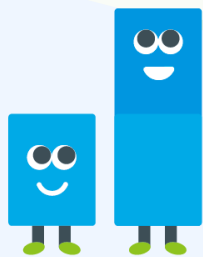


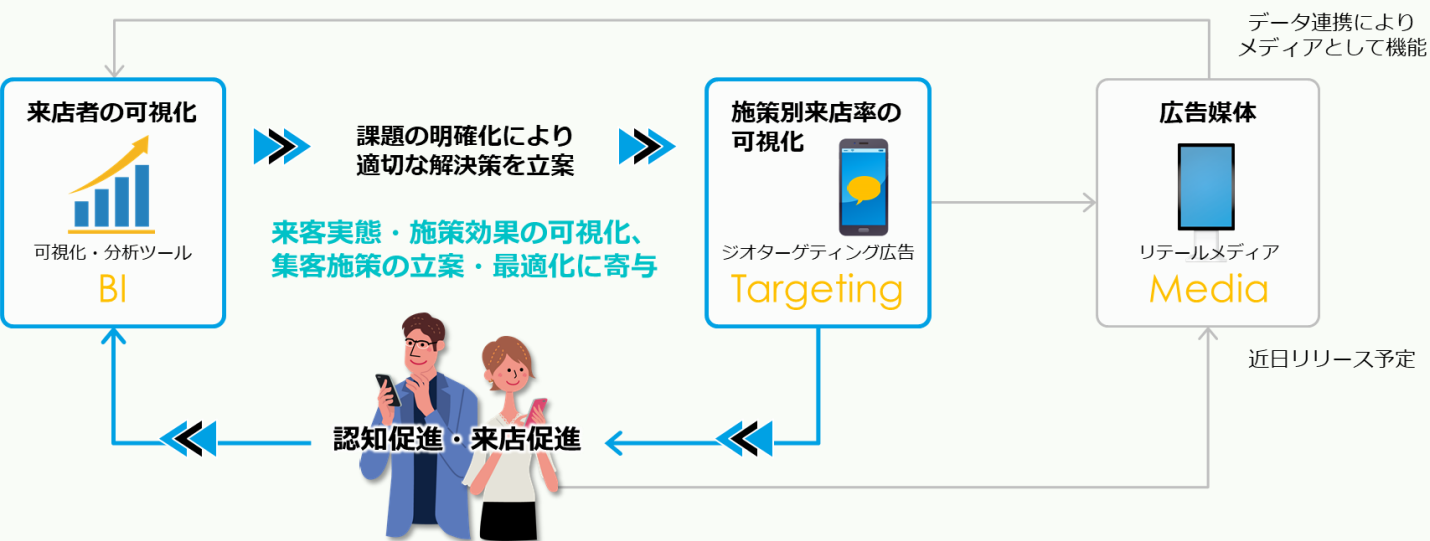
無数のデータを無限の戦略に。

“来店”を軸にしたマーケティング支援サービス



BUYZO

BUYZOの概要



データによる顧客理解と施策連携をワンストップで実現！

BUYZOで **分かる**

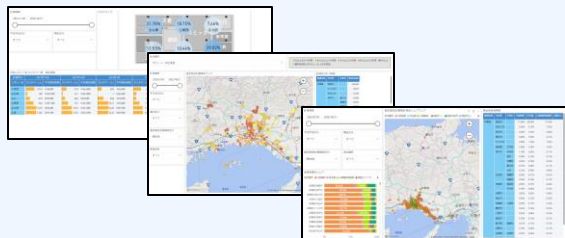
BUYZO BI

BUYZOで **集客**

BUYZO Targeting



16種類のレポートで、様々な切り口からの顧客理解が可能



位置情報を軸にターゲットへリーチするジオターゲティング広告



BIサンプル



来店実態把握

- ① **カスタマー計測 (日)**
施設来店者の 新規・リピーターを月・週・日ごとに類推計測



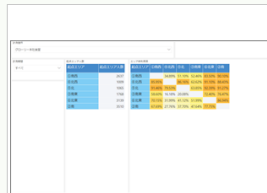
来店実態把握

- ② **リピーター詳細分析**
計測期間のうち日別のリピーターを「10日未満」「10日-30日」「30日超」に分類し、積み上げ棒グラフで表示。



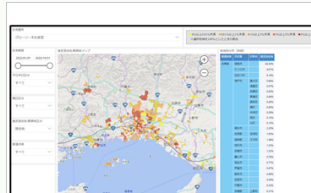
館内利用状況把握

- ③ **エリアヒートマップ**
「計測地点」ごとのカスタマー数、平均滞在時間、計測数の割合を可視化。



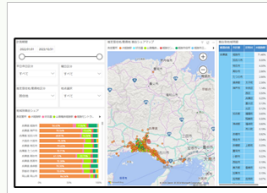
館内利用状況把握

- ④ **エリア併用率分析**
起点エリアと他エリアで重複して補足されたUUIDの数を、起点エリア人数で割った割合を表示。



商圏把握

- ③ **推定居住・勤務地**
各特定棚・フロア・レジ等の立寄割合や滞在時間分布を可視化



商圏把握

- ① **競合店 推定居住地/勤務地分析**
自店+他施設 (最大9施設) の地域別、施設別利用者の割合を可視化。

違いは伴走力

データを成果につながるよう。カスタマーサクセス担当が伴走します。
信頼と実績のグローリーにお任せください。



ご利用の流れ

導入ステップ

- 実施目的・課題を共有
- 分析レポートイメージ合意
- お見積
- お申込み



資料請求

具体的な導入事例や、資料につきましては
右記QRコードよりサイトへアクセスしてダウンロードができます。
今すぐチェック！！



グローリー株式会社

本社

〒670-8567 兵庫県姫路市下手野1-3-1 TEL(079)297-3131(代表)

DXビジネス推進統括部 DXビジネス推進部 営業グループ

〒101-8977 東京都千代田区外神田4-14-1 秋葉原UDX TEL(03)5207-3163

このカタログの記載内容は、2022年4月現在のものです。

GLORY

※ GLORY はグローリー株式会社の登録商標です。