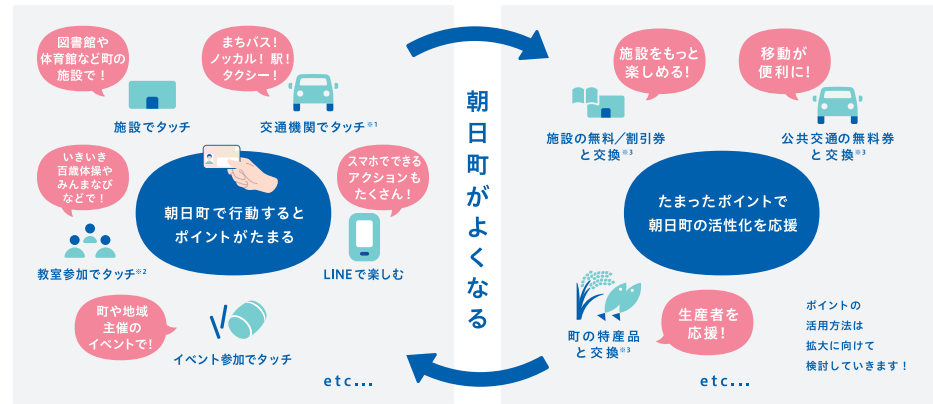


使えば使うほど町の応援につながる「LoCoPiポイント」

町でLoCoPi あさひまちを使って行動するとLoCoPiポイントがたまります。
たまったポイントを使うことで、町を元気にする応援につながります。



※1 まちバス・タクシー・ノックルは「交通チケット」利用でポイントが加算されます。
※2 みんななびは「みんななびチケット」利用でポイントが加算されます。

※3 令和5年度は、LoCoPiポイントは抽選のみでご使用いただけます。
LoCoPiポイントは電子マネーではございません。

みんなで町をよくする公共サービスパス

LoCoPi

ロコピあさひまち
Local Community Pass & info

公式ガイド

[第2版(修正版)] 2024年12月発行

LoCoPi あさひまちは、
使えば使うほど町がよくなる、
マイナンバーカードを活用した
新しい公共サービスパスです。



よくあるご質問

Q. スマホやLINEがないとLoCoPi あさひまちは使えないのか?

A. スマホやLINEがなくても、マイナンバーカードへ利用登録するだけでも利用が可能です。LINE連携すると、ご自身のタッチした履歴やたまったポイント数など、いつでも確認できるため、よりLoCoPi あさひまちは便利に利用できるようになります。

Q. マイナンバーカードを持ち歩くことについては不安がある。なくしてしまった際に、口座の番号を抜かれたりしないか?

A. マイナンバーカードのセキュリティは国際標準です。ICチップには、口座番号などのプライバシー性の高い情報は入っていません。不正に情報を読み出そうとするとICチップが自動で壊れるようになっていきますので、マイナンバーカードに記載の情報以外は基本的に漏れることはありません。マイナンバーカードのセキュリティについて、詳しくは2023年11月の広報あさひ、あるいは以下ホームページに掲載されている情報をご覧ください。

<総務省ホームページでの説明>
https://www.soumu.go.jp/main_content/000691744.pdf



<マイナンバーカードホームページでの説明>
<https://www.kojinbango-card.go.jp/hpsv/wpmng/assets/pdf/security/safety.pdf>



マイナンバーカードを紛失した場合には、利用の一時停止手続きをすることができます。

マイナンバー
カードの
利用停止手続き

マイナンバー総合フリーダイヤル(無料)
0120-95-0178
24時間365日受付

LoCoPi
あさひまち
利用停止連絡

朝日町役場
0765-83-1100
8:30~17:15(土曜・日曜・祝日・年末年始を除く)

(お問合せ先) 朝日町役場 みんなで未来! 課 【電話番号】 0765-83-1100 (代表) 【開庁時間】 8:30~17:15(土曜・日曜・祝日・年末年始を除く)

マイナンバーカード



LoCoPi あさひまち 公式LINE



こども専用カード+カードケース



マイナンバーカードと
LINEでご利用
いただけます。

マイナンバーカードで できること



LINEで できること



1 施設やサービスで使える!

マイナンバーカードを町内のいろんな施設で「ピ!」とタッチするだけで、便利に使えます。タッチがあつると、その施設が皆さんの役に立っていることが分かり、施設の充実に繋がっていきます。



- タッチスポット: 関の館/カルチャーセンターみやざき/共生の里さゞ郷/五叉路 Cross Five/五箇庄コミュニティセンター彩の里/南保みず穂館/大家庄華遊館/やまざき虹悠館/まめなけ市場/図書館/らくち〜のふるさと美術館/まちなか体育館/サンリーナ/あさひヒスイ海岸パークゴルフ場/ヒスイテラス/バタバタ茶伝承館/あさひショッピングセンターアスカ/児童館/放課後児童クラブ/さみさと小学校/あさひ野小学校/朝日中学校/あさひ総合病院/老人福祉センター/泊駅/越中宮崎駅/朝日町役場/など
- サービス利用: いきいき百歳体操/介護予防ミニサロン/スクールバス/タクシー(黒東タクシー)[乗車]/あさひまちバス[降車]/デジタル関連の教室 など

2 チケットや地域通貨として使える!

マイナンバーカードを「ピ!」とするだけで、一部施設での料金支払いやサービス利用ができます。サービスを使うことで町での日々の生活がもっと便利になっていきます。



町内の商業施設や飲食店で決済が可能になります。

※ご利用にはマイナンバーカードへのチャージが必要になります。
※令和6年度は2つの施設(まめなけ市場・らくち〜)で利用できます。

既存のバス回数券・シルバークシュー券の代わりに、マイナンバーカードを使って乗ることが可能になります。

※ご利用にはマイナンバーカードへのチャージが必要になります。

お互いさま共教育サービス「みんななび」への参加が可能です。



令和6年度はLoCoPiへの利用登録がお済みの小学生を対象に無償で提供いたします。

【チャージ可能施設(※令和6年度)】
・朝日町役場(会計課窓口)
・らくち〜の受付

【まちバスチケットチャージ可能施設(※令和6年度)】
・朝日町役場(会計課窓口)
・らくち〜の受付
・あさひ総合病院受付
・アスカインフォメーション
・笹川簡易郵便局
・まちバス車内 ※順次開始

1 各種チケットや商品券、ポイントの残高・利用履歴が確認できる!



2 楽しめるアクションがたくさん! ポイントもたまる!

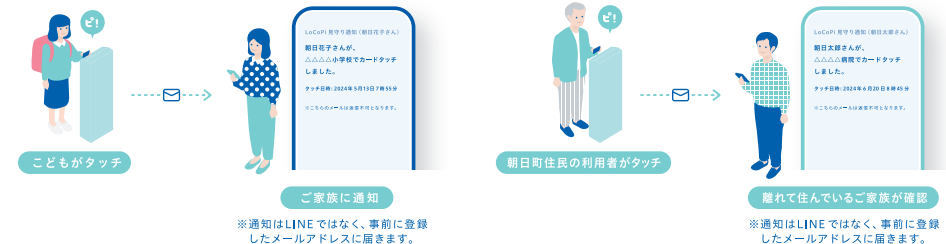
- アンケート: 町からのアンケートに回答する。
- クイズ: 1問1答の選択式のお楽しみクイズに回答する。
- セルフチェック: 役立つセルフチェックリストに回答する。
- コンテンツ: 動画、記事、ポスターなど、町からの発信情報をチェック。
- 歩数: 歩いた歩数が計測できる。 ※2024年3月開始予定
- 出会い: ほかのユーザーと会ってQRコードを読み込み合う。
- 招待: LoCoPi あさひまちに未登録のお友達を招待する。
- 連続ログイン: ミニアプリを毎日開いてログイン。

3 見守り機能が使える!

小中学生のお子様や高齢者の方の、LoCoPi あさひまちのタッチの有無を見守りに活用することができます。利用開始にはメール等の設定が必要です。詳しくは各種見守りサービスの説明チラシを御覧ください。

LoCoPi 子ども見守りサービス

「子ども見守りサービス」は、小中学生のお子様为学校の登下校やスクールバス乗降時、あるいは町内各施設にてカードをタッチすると、登録したご家族などのメールアドレスに自動で通知が届くサービスです。



LoCoPi シニア見守りサービス

「シニア見守りサービス」は、朝日町に住む高齢者の方がいきいき百歳体操や介護予防ミニサロン、町内各施設にてマイナンバーカードをタッチすると、事前に登録したメールアドレスに自動で通知が届くサービスです。(見守りメール) また、一定期間タッチがなかったときに通知が届くサービスも追加できます。(ごぶさたメール) このメールが届いたら、ご家族が連絡して安否を確認。ご家族が町外にいても、生活の異変に気付くことができ、安心につながります。

まずは、朝日町公式LINEに友だち登録!
朝日町公式LINEのメニュー「みんなのサービス」から、LoCoPi あさひまちLINEを友だち登録